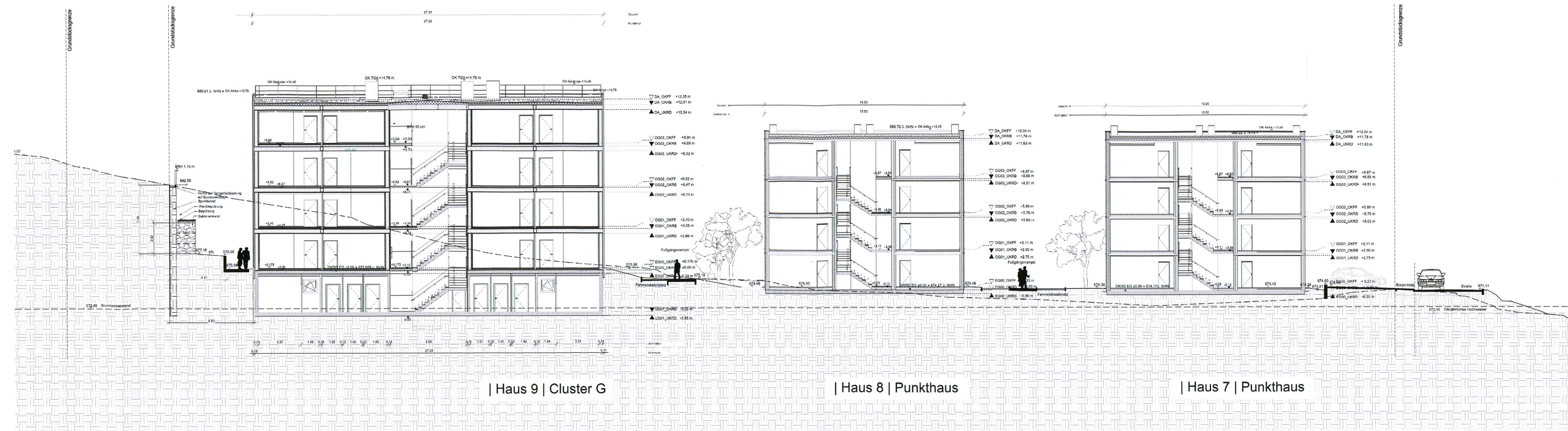


Schnitt 1

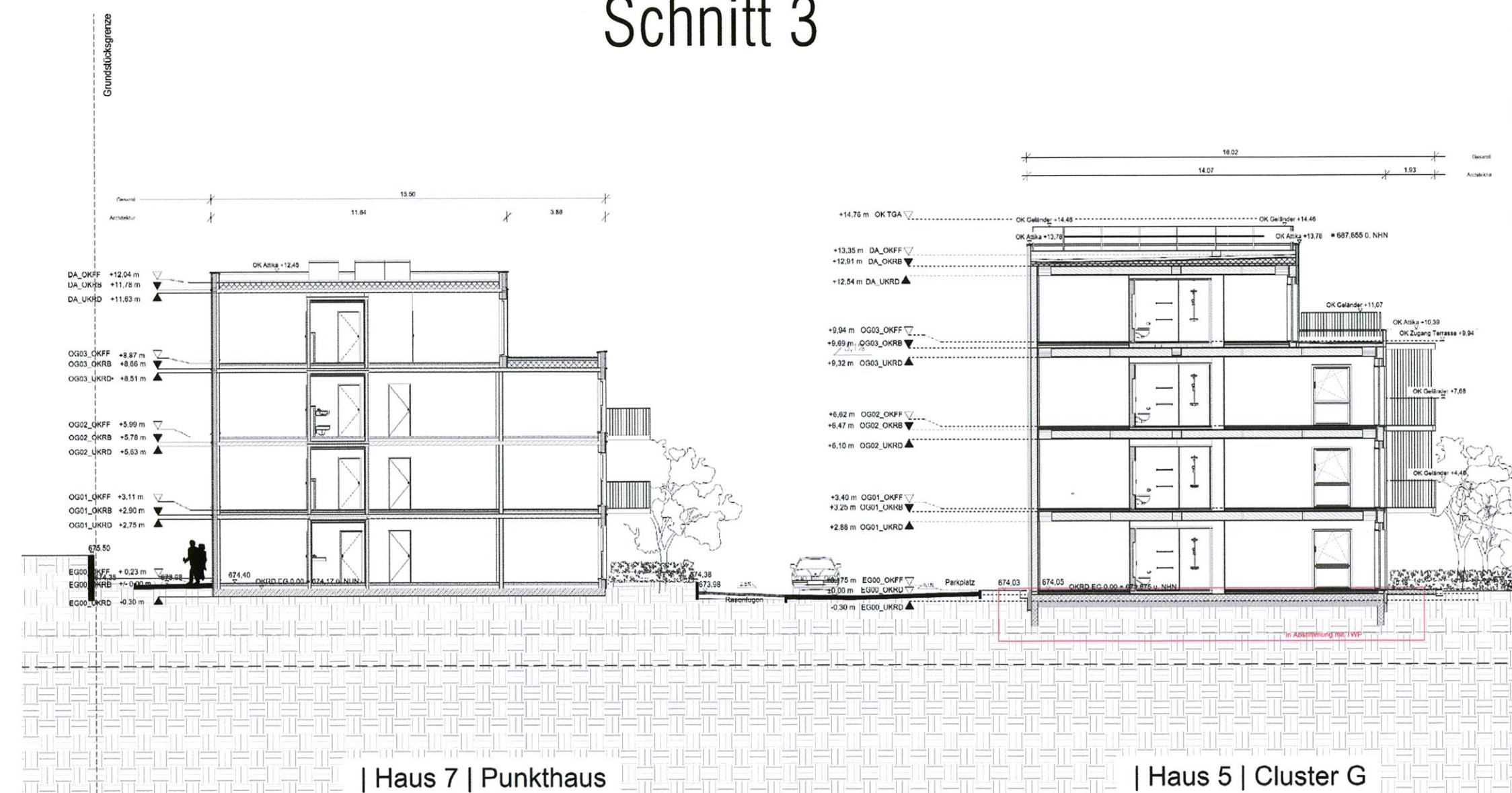


| Haus 9 | Cluster G

| Haus 8 | Punkthaus

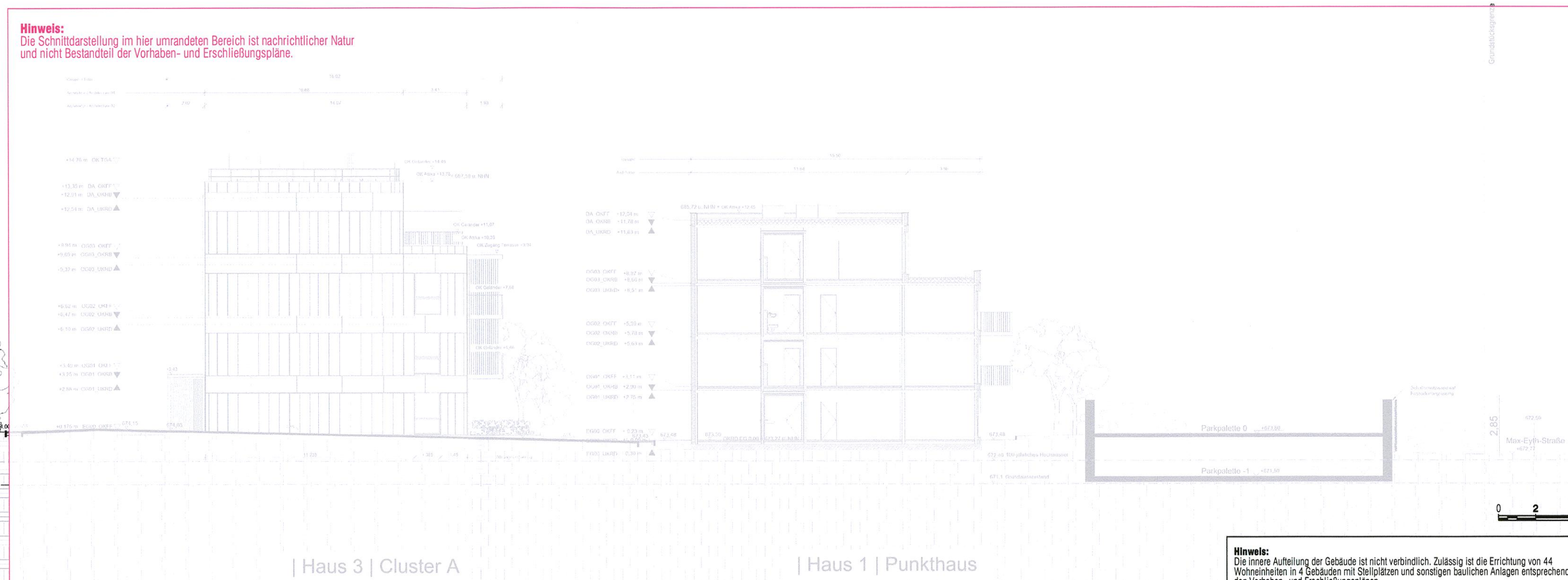
| Haus 7 | Punkthaus

Schnitt 3



| Haus 7 | Punkthaus

| Haus 5 | Cluster G



| Haus 3 | Cluster A

| Haus 1 | Punkthaus

Hinweis:
Die innere Aufteilung der Gebäude ist nicht verbindlich. Zulässig ist die Errichtung von 44 Wohneinheiten in 4 Gebäuden mit Stellplätzen und sonstigen baulichen Anlagen entsprechend den Vorhaben- und Erschließungsplänen.

Vorhabenträger
Gropus Real Estate II UG
Hauptstraße 27
10827 Berlin

Vorhabenplanung
Gropus Technologies Germany GmbH
Hauptstraße 27
10827 Berlin
Telefon 030 700 10 12 00
immendingen@gropus.de

Hiermit wird bestätigt, dass dieser Vorhaben- und Erschließungsplan dem Satzungsbeschluss des Gemeinderats entspricht (Austertigung).
Immendingen, den 26.04.2024

Manuel Stärk,
Bürgermeister



Maßstab im Original: 1:200
Planformat im Original: 875 x 420 mm
Koordinatensystem: ETRS89 / UTM

Gemeinde
Immendingen

Vorhabenbezogener Bebauungsplan und örtliche Bauvorschriften gem. § 12 BauO

"Hinterwiesen II - 1. Änderung"

Vorhaben- und Erschließungsplan 3 von 13

Schnitte 1 und 3

erneuter Entwurf vom 15.03.2024

baldauf
ARCHITEKTEN
STÄDTPLÄNER
Baldauf Architekten und Stadtplaner GmbH
Geschäftsbüro: Prof. Dr. Ing. Gerd Baldauf
Schwarzenstraße 27 · 70199 Stuttgart
Tel. 0711 967 8740 · Fax 0711 967 8722
www.baldaufarchitekten.de · info@baldaufarchitekten.de